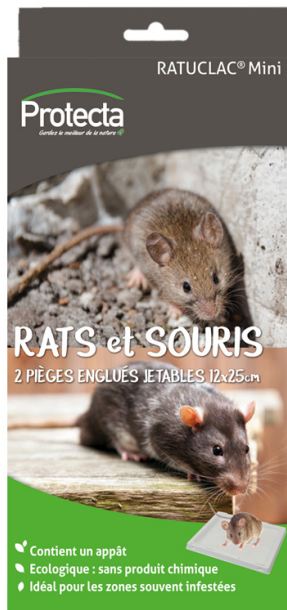


# PIEGE ENGLUE RAT & SOURIS



## DESCRIPTIF PRODUIT

|                            |   |
|----------------------------|---|
| <b>Support</b>             | Plaque engluée 12.5x25 cm                                   |
| <b>Utilisation</b>         | Raticide  |
| <b>Cible</b>               | Rats et souris  |
| <b>Usages</b>              | Grand public  |
| <b>Zones d'utilisation</b> | A proximité des lieux de passage (le long des parois)       |
| <b>Référence(s)</b>        | EQ-PIE-01033: 2 pièges<br>EQ-PIE-01027: Vrac - filmés par 2 |

## UTILISATION

Le positionnement du piège PROTECTA sur le lieu de passage des rongeurs et l'attraction de l'appât alimentaire attirent les rongeurs qui s'engluent immédiatement sur la tablette. De par son métabolisme le rongeur piégé meurt rapidement.

Une tablette placée préventivement dans chaque local susceptible d'être fréquenté par les rongeurs, évitera toute prolifération (dans ce cas prévoir un cache poussière)

## METHODE D'APPLICATION / DOSE

Une tablette est prévue pour une efficacité de 3 à 6 semaines. Le dispositif mis en place ne craint pas l'humidité. La tablette-piège peut contenir plusieurs rongeurs. Elle continue à piéger tant que le 1er rongeur ne dégage pas d'odeur : 2 à 4 jours suivant température ambiante. 1 tablette = 1 rat, jusqu'à 5 à 6 souris.

**CAS PARTICULIER** Si le piège n'a rien attiré après 4 jours d'exposition, une plus grande efficacité pourrait être obtenue, en positionnant un appât supplémentaire (pain, beurre ou autres denrées).

## CONSEIL DE PRUDENCE

Éviter de placer les pièges sur un sol très empoussiéré ou trop souvent mouillé ; dans ce cas de figure, les mettre en hauteur de préférence ou sur un carton. Un piège seul, non utilisé, peut être conservé à l'abri de la poussière de nombreuses semaines.

**PRÉSENCE D'ANIMAUX DOMESTIQUES** Recouvrir le piège d'un carton renversé comportant un ou deux orifices laissant le passage libre aux rongeurs, le piège est ainsi, protégé de la poussière. Un poids placé sur le carton évitera tout soulèvement intempestif.

## CONSERVATION

Les pièges englués ne craignent pas le stockage prolongé (jusqu'à 2 ans) (Au-dessus d'une température de 30°, le stocker à plat de préférence).

Utiliser les produits biocides avec précaution, avant toute utilisation, lisez les étiquettes et les informations concernant le produit.